

Rechthoekige en vierkante ponsmatrijzen

geschikt voor meerpolige industriële multi-pins connectoren en icotek kabelinvoersystemen



WE
CONTROL
COMPONENTS

[Bestel direct online @ CC Nederland »](#)



[Voor aanvragen uit België klik hier »](#)

Rectangular and square punches and dies make it easy to punch holes into stainless steel (V2A versions), mild steel, aluminium or plastics with a max. sheet thickness of 2 mm. Available for cut-outs sizes of 10-, 16-, and 24- multi-pin heavy industrial connectors and also for numerous special cut-outs. Therefore, the punches are suitable for most icotek cable entry systems. Centre punches are integrated in the die for exact drilling of mounting holes.

The punches are for hydraulic operation only.

Scope of delivery:

- Punch, die and draw stud
- robust plastic storage case

Note: Punch 125 x 125 mm (order no. 80063) is only to be used with hydraulic foot pump (order no. 80002).

Specificaties

Materiaal Staal, gehard en gepolijst

Voordelen

- Centerponsen voor exact boren van montagegaten
- Robuuste kunststof opbergkoffer
- Geschikt voor handhydraulische ponsaandrijver van icotek en andere fabrikanten

Producttypes en maten



Art.nr.	80053	Ponsbaar	Kunststof,
EAN	4251269316	materiaal	Mild steel
	289		(St)
Aantal	1	Max.	2 mm
Aantal	4	wanddikte	
centerponspunten		Hydrauliekschr	80209
		oef	
Inbouwmaat	112 x 36 mm	Contramoer	80211
Geschikt voor:	KEL-ER 24, KEL 24, KEL-U 24, KEL-FA 24, KEL-FG A, KEL-FG-ER A, KEL-QUICK 24, KEL-QTA 24, KEL-BES 24, KEL-BES-S 24, KEL-DPZ 24, KEL-DPU 24, KEL-DPU-HD 24, KEL-DP 24	Centerponsen	80065

For cut-out of connector **24-pin**



Art.nr.	80153	Ponsbaar	Roestvrij
EAN	4251269316	materiaal	staal V2A
	456	Max.	2 mm
Aantal	1	wanddikte	
Aantal	4	Hydrauliekschr	80209
centerponspun		oef	
ten		Contramoer	80211
Inbouwmaat	112 × 36 mm	Centerponsen	80065
Geschikt voor:	KEL-ER 24, KEL 24, KEL-U 24, KEL-FA 24, KEL-FG A, KEL-FG-ER A, KEL-QUICK 24, KEL-QTA 24, KEL-BES 24, KEL-BES-S 24, KEL-DPZ 24, KEL-DPU 24, KEL-DPU-HD 24, KEL-DP 24		

For cut-out of connector **24-pin**



Art.nr.	80054	Max.	2 mm
EAN	4251269316	wanddikte	
	296	Hydrauliekschr	80209
Aantal	1	oef	
Aantal	4	Contramoer	80211
centerponspun		Centerponsen	80065
ten			
Inbouwmaat	112 × 46 mm		
Geschikt voor:	KEL-ER 24, KEL 24, KEL-U 24, KEL-FA 24, KEL-FG A, KEL-FG-ER A, KEL-QUICK 24, KEL-BES 24, KEL-BES-S 24, KEL-DPZ 24, KEL-DPU 24, KEL-DPU-HD 24		

Ponsbaar materiaal **Kunststof, Mild steel (St)**



Art.nr. **80154** Max. **2 mm**
EAN **4251269316** wanddikte
463 Hydrauliekschr **80209**
Aantal **1** oef
Aantal **4** Contramoer **80211**
centerponspunten Centerponsen **80065**
Inbouwmaat **112 × 46 mm**
Geschikt voor: **KEL-ER 24,**
KEL 24, KEL-
U 24, KEL-FA
24, KEL-FG
A, KEL-FG-ER
A, KEL-
QUICK 24,
KEL-BES 24,
KEL-BES-S
24, KEL-DPZ
24, KEL-DPU
24, KEL-DPU-
HD 24
Ponsbaar **Roestvrij**
materiaal **staal V2A**



Art.nr. **80101** Max. **2 mm**
EAN wanddikte
Aantal **1** Hydrauliekschr **80209**
Aantal **4** oef
centerponspunten Contramoer **80211**
Centerponsen **80065**
Inbouwmaat **112 × 56 mm**
Geschikt voor: **KEA 24 W90**
S, KEA 24
W90 R
Ponsbaar **Kunststof,**
materiaal **Mild steel**
(St)



Art.nr.	80225	Max.	2 mm
EAN		wanddikte	
Aantal	1	Hydrauliekschr	80209
Aantal	4	oef	
centerponspun		Contramoe	80211
ten		Centerponsen	80065
Inbouwmaat	112 x 56 mm		
Geschikt voor:	KEA 24 W90		
	S, KEA 24		
	W90 R		
Ponsbaar	Roestvrij		
materiaal	staal V2A		



Art.nr.	80061	Ponsbaar	Kunststof,
EAN	4251269318	materiaal	Mild steel
	757		(St)
Aantal	1	Max.	2 mm
Aantal	-	wanddikte	
centerponspun		Hydrauliekschr	80209
ten		oef	
Inbouwmaat	112 x 66 mm	Contramoe	80211
Geschikt voor:	KEL 24-E		
For cut-out of	32-pin		
connector			



Art.nr.	80052	Ponsbaar	Kunststof,
EAN	4251269316	materiaal	Mild steel
	272		(St)
Aantal	1	Max.	2 mm
Aantal	4	wanddikte	
centerponspun		Hydrauliekschr	80209
ten		oef	
Inbouwmaat	86 × 36 mm	Contraoer	80211
Geschikt voor:	KEL-ER 16,	Centerponsen	80065
	KEL 16, KEL-		
	U 16, KEL-FA		
	16, KEL-		
	QUICK 16,		
	KEL-BES 16,		
	KEL-BES-S		
	16, KEL-DPZ		
	16, KEL-DP		
	16		
For cut-out of	16-pin		
connector			



Art.nr.	80152	Ponsbaar	Roestvrij
EAN	4251269316	materiaal	staal V2A
	449	Max.	2 mm
Aantal	1	wanddikte	
Aantal	4	Hydrauliekschr	80209
centerponspun		oef	
ten		Contraoer	80211
Inbouwmaat	86 × 36 mm	Centerponsen	80065
Geschikt voor:	KEL-ER 16,		
	KEL 16, KEL-		
	U 16, KEL-FA		
	16, KEL-		
	QUICK 16,		
	KEL-BES 16,		
	KEL-BES-S		
	16, KEL-DPZ		
	16, KEL-DP		
	16		
For cut-out of	16-pin		
connector			



Art.nr.	80051	Ponsbaar	Mild steel
EAN	4251269316	materiaal	(St),
	265		Kunststof
Aantal	1	Max.	2 mm
Aantal	4	wanddikte	
centerponspun		Hydrauliekschr	80209
ten		oef	
Inbouwmaat	65 x 36 mm	Contramoer	80211
Geschikt voor:	KEL-ER 10,	Centerponsen	80065
	KEL 10, KEL-		
	U 10, KEL-FA		
	10, KEL-		
	QUICK 10,		
	KEL-QTA 10,		
	KEL-BES 10,		
	KEL-BES-S		
	10, KEL-DPZ		
	10, KEL-DP		
	10		
For cut-out of	10-pin		
connector			



Art.nr.	80151	Ponsbaar	Roestvrij
EAN	4251269316	materiaal	staal V2A
	432	Max.	2 mm
Aantal	1	wanddikte	
Aantal	4	Hydrauliekschr	80209
centerponspun		oef	
ten		Contramoer	80211
Inbouwmaat	65 x 36 mm	Centerponsen	80065
Geschikt voor:	KEL-ER 10,		
	KEL 10, KEL-		
	U 10, KEL-FA		
	10, KEL-		
	QUICK 10,		
	KEL-QTA 10,		
	KEL-BES 10,		
	KEL-BES-S		
	10, KEL-DPZ		
	10, KEL-DP		
	10		
For cut-out of	10-pin		
connector			

Art.nr.	80062	Ponsbaar	Kunststof,
EAN	4251269319	materiaal	Mild steel
	013		(St)
Aantal	1	Max.	2 mm
Aantal	4	wanddikte	
centerpuns- punten		Hydrauliekschr oef	80209
Inbouwmaat	52 x 36 mm	Contraoer	80211
Geschikt voor:	KEL-DPZ 6, KEL-DP 6	Centerpunsen	80065
For cut-out of connector	6-pin		



Art.nr.	80149	Ponsbaar	Roestvrij
EAN	4251269321	materiaal	staal V2A
	542	Max.	2 mm
Aantal	1	wanddikte	
Aantal	-	Hydrauliekschr	80209
centerpuns- punten		oef	
Inbouwmaat	52 x 36 mm	Contraoer	80211
Geschikt voor:	KEL-DPZ 6, KEL-DP 6	Centerpunsen	80065
For cut-out of connector	6-pin		

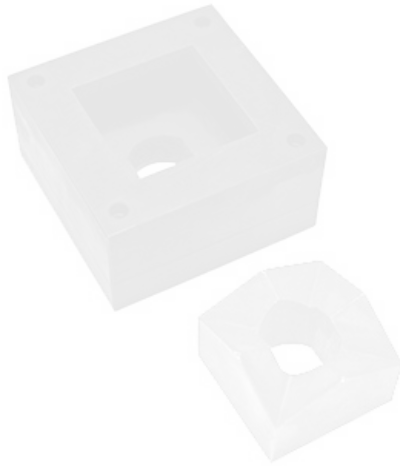




Art.nr. **80049** Max. **2 mm**
EAN **4251269331** wanddikte
831 Hydrauliekschr **80209**
Aantal **1** oef
Aantal **4** Contraoer **80211**
centerponspunten Centerponsen **80065**
Inbouwmaat **46 x 46 mm**
Geschikt voor: **KEL-ER-B, KEL-B, KEL-U-B, KEL-FG-B, KEL-FG-ER-B, KEL-QUICK-B, KEL-QTA-B, KEL-DPZ-B**
Ponsbaar materiaal **Kunststof, Mild steel (St)**



Art.nr. **80050** Max. **2 mm**
EAN **4251269316** wanddikte
258 Hydrauliekschr **80209**
Aantal **1** oef
Aantal **-** Contraoer **80211**
centerponspunten
Inbouwmaat **46 x 46 mm**
Geschikt voor: **KEL-ER-B, KEL-B, KEL-U-B, KEL-FG-B, KEL-FG-ER-B, KEL-QUICK-B, KEL-QTA-B, KEL-DPZ-B**
Ponsbaar materiaal **Kunststof, Mild steel (St)**



Art.nr.	80150	Max.	2 mm
EAN	4251269316	wanddikte	
	425	Hydrauliekschr	80209
Aantal	1	oef	
Aantal	-	Contramoer	80211
centerponspun			
ten			
Inbouwmaat	46 × 46 mm		
Geschikt voor:	KEL-ER-B,		
	KEL-B, KEL-		
	U-B, KEL-FG-		
	B, KEL-FG-		
	ER-B, KEL-		
	QUICK-B,		
	KEL-QTA-B,		
	KEL-DPZ-B		
Ponsbaar	Roestvrij		
materiaal	staal V2A		



Art.nr.	80058	Max.	2 mm
EAN	4251269316	wanddikte	
	333	Hydrauliekschr	80226
Aantal	1	oef	
Aantal	2	Contramoer	80211
centerponspun		Centerponsen	80065
ten			
Inbouwmaat	112 × 24 mm		
Geschikt voor:	KEL-ER-E5,		
	KEL-E5, KEL-		
	FG-E5, KEL-		
	FG-ER-E5,		
	KEL-QUICK-		
	E5, KEL-FL 4		
Ponsbaar	Kunststof,		
materiaal	Mild steel		
	(St)		

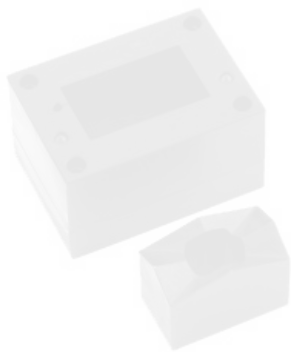


Art.nr. **80057** Max. **2 mm**
EAN **4251269316** wanddikte
326 Hydrauliekschr **80226**
Aantal **1** oef
Aantal **2** Contramoer **80211**
centerponspunten Centerponsen **80065**
Inbouwmaat **86 x 24 mm**
Geschikt voor: **KEL-ER-E4, KEL-E4, KEL-QUICK-E4, KEL-FL 3**
Ponsbaar materiaal **Kunststof, Mild steel (St)**



Art.nr. **80056** Max. **2 mm**
EAN **4251269316** wanddikte
319 Hydrauliekschr **80226**
Aantal **1** oef
Aantal **2** Contramoer **80211**
centerponspunten Centerponsen **80065**
Inbouwmaat **65 x 24 mm**
Geschikt voor: **KEL-ER-E3, KEL-E3, KEL-FG-E3, KEL-FG-ER-E3, KEL-QUICK-E3, KEL-FL 2**
Ponsbaar materiaal **Kunststof, Mild steel (St)**

Art.nr. **80055** Max. **2 mm**
EAN **4251269316** wanddikte
302 Hydrauliekschr **80226**
Aantal **1** oef
Aantal **2** Contramoer **80211**
centerpuns- Centerpunsen **80065**
ten
Inbouwmaat **43 x 24 mm**
Geschikt voor: **KEL-ER-E2, KEL-E2, KEL-FG-E2, KEL-FG-ER-E2, KEL-QUICK-E2, KEL-FL 1**
Ponsbaar **Kunststof,**
materiaal **Mild steel**
(St)



Art.nr. **80075** Max. **2 mm**
EAN **4251269332** wanddikte
517 Hydrauliekschr **80205**
Aantal **1** oef
Aantal **2** Contramoer **80227**
centerpuns- centerpuns-
ten
Inbouwmaat **21 x 27 mm**
Geschikt voor: **KEL-E1**
Ponsbaar **Kunststof,**
materiaal **Mild steel**
(St)





Art.nr. **80086** Hydrauliekschr **80213**
EAN **4251269336** oef
171 Contramoer **80214**

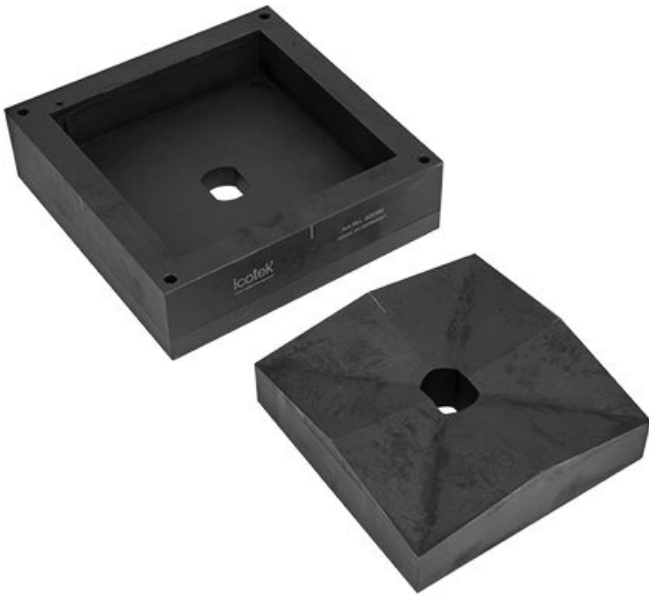
Aantal **1**
Aantal
centerponspun
ten
Inbouwmaat **138 x 138**
mm
Ponsbaar
materiaal **Kunststof,**
Mild steel
(St)
Max.
wanddikte **2 mm**



Art.nr. **80094** Hydrauliekschr **80213**
EAN **4251269336** oef
256 Contramoer **80214**

Aantal **1**
Aantal
centerponspun
ten
Inbouwmaat **68 x 138 mm**
Ponsbaar
materiaal **Kunststof,**
Mild steel
(St)
Max.
wanddikte **2 mm**

Art.nr. **80063** Contraoer **80214**
EAN **4251269322**
709
Aantal **1**
Aantal -
centerponspun
ten
Ponsbaar **Kunststof,**
materiaal **Mild steel**
(St)
Max. **2 mm**
wanddikte
Hydrauliekschr **80213**
oef



Art.nr. **80060** Hydrauliekschr **80209**
EAN **4251269318** oef
252 Contraoer **80211**
Aantal **1**
Aantal -
centerponspun
ten
Inbouwmaat **92 x 92 mm**
Ponsbaar **Kunststof,**
materiaal **Mild steel**
(St)
Max. **2 mm**
wanddikte





Art.nr. **80093** Hydrauliekschr **80209**
EAN **4251269336** oef
249 Contramoer **80211**

Aantal **1**
Aantal -
centerponspun
ten
Inbouwmaat **46 x 92 mm**
Ponsbaar **Kunststof,**
materiaal **Mild steel**
(St)
Max. **2 mm**
wanddikte



Art.nr. **80092** Hydrauliekschr **80209**
EAN **4251269336** oef
232 Contramoer **80211**

Aantal **1**
Aantal -
centerponspun
ten
Inbouwmaat **45 x 92 mm**
Ponsbaar **Kunststof,**
materiaal **Mild steel**
(St)
Max. **2 mm**
wanddikte

Art.nr. **80066** Hydrauliekschr **80209**
EAN oef
Aantal **1** Conramoer **80211**
Aantal **-**
centerponspun
ten
Inbouwmaat **91 × 117 mm**
Ponsbaar **Kunststof,**
materiaal **Mild steel**
(St)
Max. **2 mm**
wanddikte



Art.nr. **80224** Hydrauliekschr **80226**
EAN oef
Aantal **1** Conramoer **80211**
Aantal **4** Centerponsen **80065**
centerponspun
ten
Inbouwmaat **73 × 24 mm**
Ponsbaar **Kunststof,**
materiaal **Mild steel**
(St)
Max. **2 mm**
wanddikte





Art.nr. **80161** Hydrauliekschr **80226**
EAN oef
Aantal **1** Contramoer **80211**
Aantal **-**
centerponspun
ten
Inbouwmaat **71 x 29 mm**
Ponsbaar **Kunststof,**
materiaal **Mild steel**
(St)
Max. **2 mm**
wanddikte



Art.nr. **80064** Hydrauliekschr **80209**
EAN oef
Aantal **1** Contramoer **80211**
Aantal **-**
centerponspun
ten
Inbouwmaat **68 x 68 mm**
Ponsbaar **Kunststof,**
materiaal **Mild steel**
(St)
Max. **2 mm**
wanddikte

Art.nr. **80074** Hydrauliekschr **80209**
EAN oef
Aantal **1** Contramoer **80211**
Aantal **-**
centerponspun
ten
Inbouwmaat **65 × 113 mm**
Ponsbaar **Kunststof,**
materiaal **Mild steel**
(St)
Max. **2 mm**
wanddikte



Art.nr. **80085** Hydrauliekschr **80209**
EAN **4251269336** oef
164 Contramoer **80211**
Aantal **1**
Aantal **-**
centerponspun
ten
Inbouwmaat **50.8 × 50.8**
mm
Ponsbaar **Kunststof,**
materiaal **Mild steel**
(St)
Max. **2 mm**
wanddikte





Art.nr. **80091** Hydrauliekschr **80231**
EAN **4251269336** oef
225 Contramoer **80227**
Aantal **1**
Aantal -
centerponspun
ten
Inbouwmaat **25 x 50 mm**
Ponsbaar **Kunststof,**
materiaal **Mild steel**
(St)
Max. **2 mm**
wanddikte



Art.nr. **80159** Hydrauliekschr **80226**
EAN oef
Aantal **1** Contramoer **80211**
Aantal -
centerponspun
ten
Inbouwmaat **32 x 90 mm**
Ponsbaar **Kunststof,**
materiaal **Mild steel**
(St)
Max. **2 mm**
wanddikte

Art.nr. **80084** Hydrauliekschr **80205**
EAN **4251269336** oef
157 Contraoer **80227**
Aantal **1**
Aantal **-**
centerponspun
ten
Inbouwmaat **25.4 × 25.4**
mm
Ponsbaar **Kunststof,**
materiaal **Mild steel**
(St)
Max. **2 mm**
wanddikte

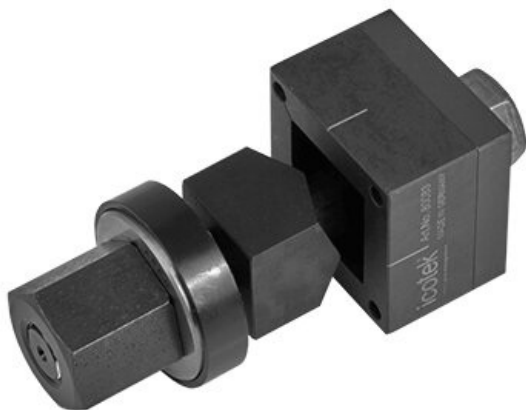


Art.nr. **80223** Hydrauliekschr **80226**
EAN oef
Aantal **1** Contraoer **80211**
Aantal **4** Centerponsen **80065**
centerponspun
ten
Inbouwmaat **24 × 57 mm**
Ponsbaar **Kunststof,**
materiaal **Mild steel**
(St)
Max. **2 mm**
wanddikte





Art.nr. **80083** Hydrauliekschr **80205**
EAN **4251269336** oef
140 Contraoer **80227**
Aantal **1**
Aantal -
centerponspun
ten
Inbouwmaat **24 x 24 mm**
Ponsbaar **Kunststof,**
materiaal **Mild steel**
(St)
Max. **2 mm**
wanddikte



Art.nr. **80067** Max. **2 mm**
EAN wanddikte
Aantal **1** Hydrauliekschr **80205**
Aantal **2** oef
centerponspun Contraoer **80227**
ten Centerponsen **80232**
Inbouwmaat **22.2 x 22.2**
mm
For cut-out of **HAN 3A**
connector
Ponsbaar **Kunststof,**
materiaal **Mild steel**
(St)

Art.nr. **80073** Hydrauliekschr **80228**
EAN oef
Aantal **1** Contramoeer **80229**
Aantal **-**
centerponspun
ten
For cut-out of **SUB-D9**
connector
Ponsbaar **Kunststof,**
materiaal **Mild steel**
(St)
Max. **2 mm**
wanddikte

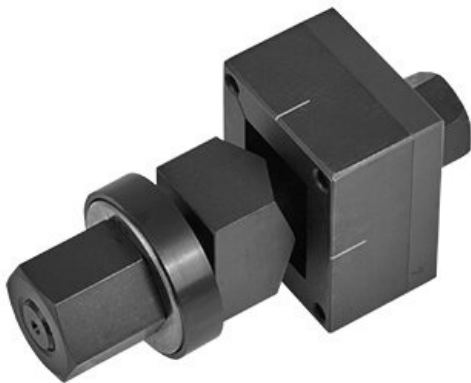


Art.nr. **80059** Hydrauliekschr **80205**
EAN **4251269319** oef
174 Contramoeer **80227**
Aantal **1**
Aantal **-**
centerponspun
ten
Inbouwmaat **22 x 45 mm**
Ponsbaar **Kunststof,**
materiaal **Mild steel**
(St)
Max. **2 mm**
wanddikte





Art.nr. **80089** Hydrauliekschr **80205**
EAN **4251269336** oef
201 Contraoer **80227**
Aantal **1**
Aantal -
centerponspun
ten
Inbouwmaat **22 x 42 mm**
Ponsbaar **Kunststof,**
materiaal **Mild steel**
(St)
Max. **2 mm**
wanddikte



Art.nr. **80088** Hydrauliekschr **80205**
EAN **4251269336** oef
195 Contraoer **80227**
Aantal **1**
Aantal -
centerponspun
ten
Inbouwmaat **22 x 30 mm**
Ponsbaar **Kunststof,**
materiaal **Mild steel**
(St)
Max. **2 mm**
wanddikte

Art.nr. **80082** Hydrauliekschr **80205**
EAN **4251269336** oef
133 Contraoer **80227**

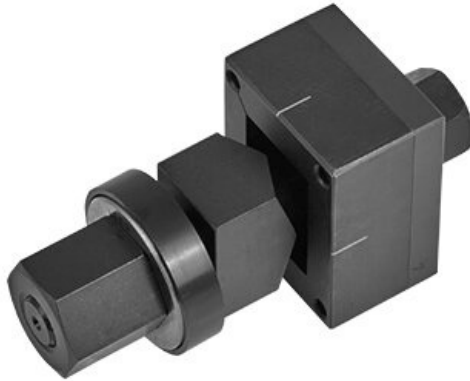
Aantal **1**
Aantal **-**
centerponspun
ten
Inbouwmaat **21.3 × 21.3**
mm
Ponsbaar **Kunststof,**
materiaal **Mild steel**
(St)
Max. **2 mm**
wanddikte



Art.nr. **80081** Hydrauliekschr **80205**
EAN **4251269336** oef
126 Contraoer **80227**

Aantal **1**
Aantal **-**
centerponspun
ten
Inbouwmaat **19.1 × 19.1**
mm
Ponsbaar **Kunststof,**
materiaal **Mild steel**
(St)
Max. **2 mm**
wanddikte





Art.nr. **80087** Hydrauliekschr **80228**
EAN **4251269336** oef
188 Contraoer **80229**

Aantal **1**
Aantal -
centerponspun
ten
Inbouwmaat **17 x 19 mm**
Ponsbaar **Kunststof,**
materiaal **Mild steel**
(St)
Max. **2 mm**
wanddikte



Art.nr. **80222** Hydrauliekschr **80228**
EAN oef
Aantal **1** Contraoer **80229**
Aantal -
centerponspun
ten
Inbouwmaat **16.4 x 15.3**
mm
Ponsbaar **Kunststof,**
materiaal **Mild steel**
(St)
Max. **2 mm**
wanddikte

Art.nr. **80080** Hydrauliekschr **80228**
EAN **4251269336** oef
119 Contraoer **80229**

Aantal **1**
Aantal **-**
centerponspun
ten
Inbouwmaat **15.8 × 15.8**
mm
Ponsbaar **Kunststof,**
materiaal **Mild steel**
(St)
Max. **2 mm**
wanddikte



Art.nr. **80220** Hydrauliekschr **80228**
EAN oef
Aantal **1** Contraoer **80229**
Aantal **-**
centerponspun
ten
Inbouwmaat **15.4 × 14.5**
mm
Ponsbaar **Kunststof,**
materiaal **Mild steel**
(St)
Max. **2 mm**
wanddikte





Art.nr.	80079	Hydrauliekschr	80228
EAN	4251269336	oef	
	102	Contraoer	80229
Aantal	1		
Aantal	-		
centerponspunten			
Inbouwmaat	12.7 x 12.7 mm		
Ponsbaar materiaal	Kunststof, Mild steel (St)		
Max. wanddikte	2 mm		

Hydraulieschroef 80205



Art.nr.	80205		
EAN			
Aantal	1		
Diameter D1	13 mm		
Diameter D2	11 mm		
Lengte	105 mm		

Hydraulieschroef 80209



Art.nr. **80209**
EAN
Aantal **1**
Diameter D1 **19 mm**
Lengte **135 mm**

Hydraulieschroef 80213



Art.nr. **80213**
EAN
Aantal **1**
Diameter D1 **28,3 mm**
Diameter D2 **25 mm**
Lengte **155 mm**

Hydraulieschroef 80226



Art.nr. **80226**
EAN **4251269336**
263
Aantal **1**
Diameter D1 **19 mm**
Diameter D2 **14 mm**
Lengte **130 mm**

Hydraulieschroef 80228



Art.nr. **80228**
EAN **4251269336**
287
Aantal **1**
Diameter D1 **9,5 mm**
Diameter D2 **8,25 mm**
Lengte **105 mm**

Hydraulieschroef 80231



Art.nr. **80231**
EAN **4251269336**
317
Aantal **1**
Diameter D1 **16 mm**
Diameter D2 **14,5 mm**
Lengte **110 mm**

Contramoer 80206



Art.nr. **80206**
EAN
Aantal **1**
Schroefdraad **1/2 UNF**

Contramoer 80211

Art.nr. **80211**
EAN
Aantal **1**
Schroefdraad **3/4 UNF**



Contramoer 80229

Art.nr. **80229**
EAN **4251269336**
294
Aantal **1**
Schroefdraad **3/8 UNF**



Contramoer 80214

Art.nr. **80214**
EAN
Aantal **1**



